

2026
MADAAR



MADAAR 23

WWW.MADARKSA.COM



صممت بأصالة و تميز

كما قال الفيصل:

"يا نجد لو كل العرب منك ملت
ما مل من نجد العذية ولا اتوب"

MADDAR

23

الطراز الحديث

التصميم المعماري الحديث هو مفهوم مشهور ببساطته. أيضاً، إنها فلسفة لا تتغير أبداً تقول أن الوظيفة هي فوق كل شيء. وبالتالي، تتضمن التصميمات المعمارية الحديثة البساطة والوظائف والعناصر الهيكلية الواضحة وتفصيل التصميم الإضافية.

تتباهى العمارة الحديثة بالمواد الأصلية وشكل المبنى بدلاً من تغطيته بأنماط التصميم التقليدية.

يكمُن الجمال الداخلي و الخارجي
للمبنى بتفاصيل معمارية
متجانسة على الطراز الحديث
تملؤها الأناقة والجمال.

45

وحدة سكنية

مساحة الوحدات

6750

متر مربع

تسليم المشروع

2026

مساحة المشروع

4500

متر مربع

المطور

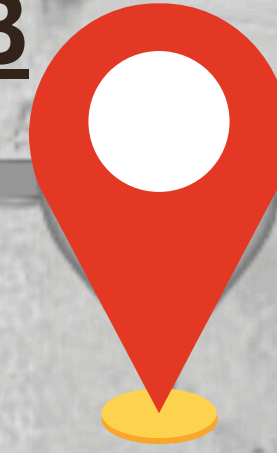
مدار التجارية

تأسست شركة مدار التجارية عام ٢٠١٩. و منذ أن التزمت بدورها في تنمية و تطوير القطاع العقاري في المملكة العربية السعودية، حرصت مدار علي تقديم مستويات استثنائية من التصاميم الإبداعية و وحدات سكنية راقية ذات جودة عالية، و يتمثل ذلك في مجموعة من المطورين العقاريين ذوي الخبرات العالية، و لهذا أصبحت شركة مدار من أبرز شركات التطوير العقاري علي مستوى المنطقة.

موقع المشروع

يبعد عن ...

- 30 min مدينة القدية
- 18 min حدائق الملك عبدالله العالمية
- 10 min السلام مول
- 05 min نادي النصر الرياضي
- 04 min مجمع طويق الطبي
- 10 min منتجع الفروسية العالمي
- 40 min مطار الملك خالد الدولي
- 07 min محطة مترو طويق



قهوة إرا Era coffee
فرع طويق

Sulayman ibn Abdulmalik Ibn Marwan

مميزات المشروع



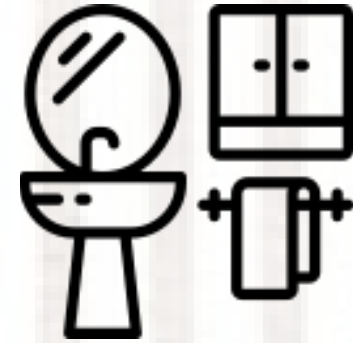
أبواب من WPC
الأناقة والجمال



وجهات مميزة ترسم
الفخامة والطابع الحديث



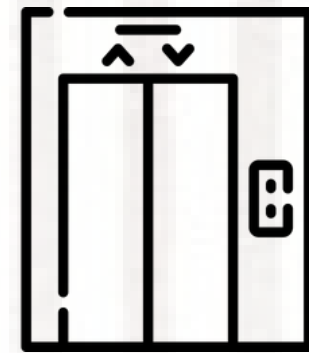
تشطيبات صحية
صناعة إيطالية



أسطح و أحواش
لجميع الوحدات



مصاعد
إيطالي بالكامل



نظام صوتي و مرئي للتحكم في
الأبواب الخارجية
من الداخل



تفاصيل الوحدات



يجمع الأُنس في مكان واحد،
لتكون المضيف صاحب
السعادة.



غرفة نوم رئيسية مستقلة مع
غرف نوم أخرى بترتيب متناسق
وتوزيع مدروس.



تجعل حياتك مفعمة بالحياة
لتهنأ مع عائلتك بأجمل
اللحظات.

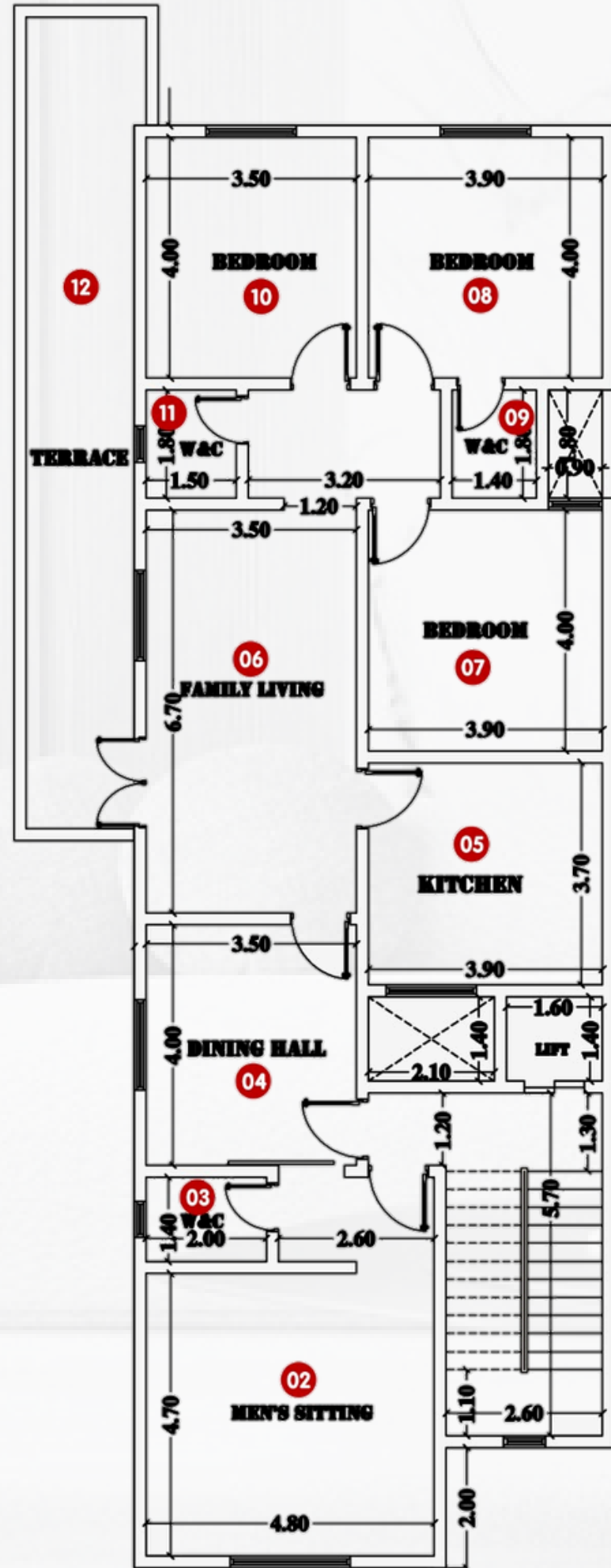


في أجواء خاصة تمنحك مساحة
خلفية لتكون فضائك الريح
تحت النجوم.



MADAAR
V1

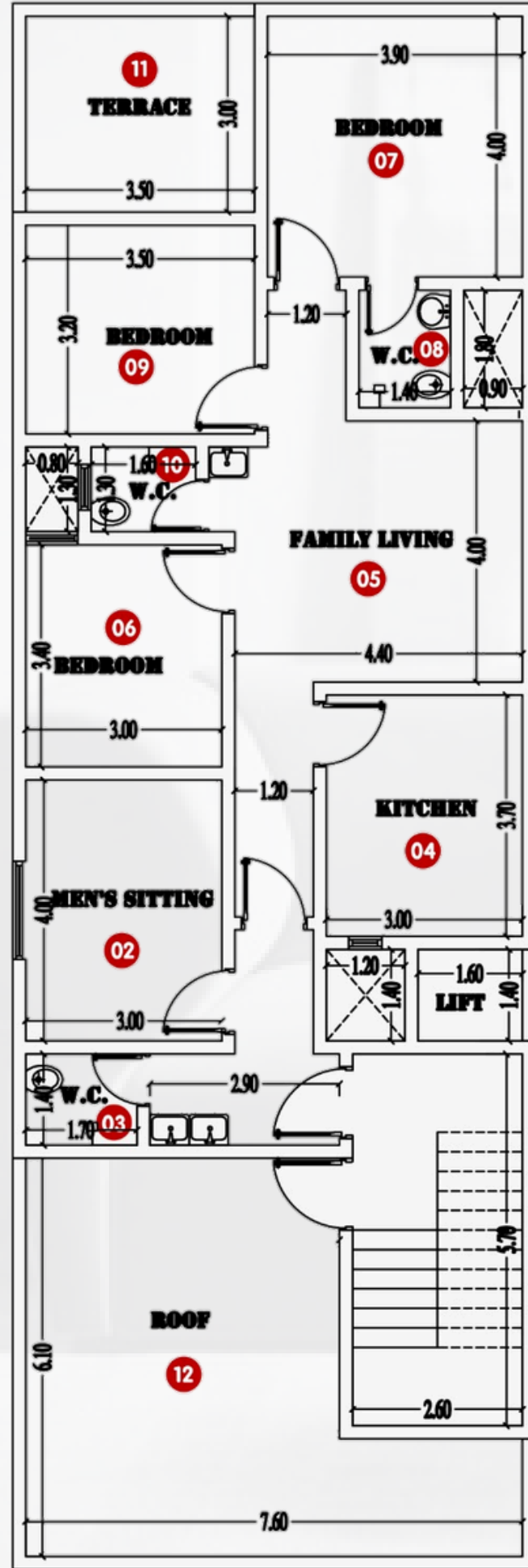




نموذج الدور الأول 156م² + 7م² سطح

مساحة الغرف	
01 موقف سيارة خاص	16 متر مربع
02 مجلس الرجال	4.80 x 4.70 متر
03 حمام المجلس	2.00 x 1.40 متر
04 غرفة الطعام	4.00 x 3.50 متر
05 المطبخ	3.90 x 3.70 متر
06 الصالة	6.70 x 3.50 متر
07 غرفة نوم	4.00 x 3.90 متر
08 غرفة نوم	4.00 x 3.90 متر
09 حمام خاص	1.80 x 1.40 متر
10 غرفة نوم	4.00 x 3.50 متر
11 حمام	1.80 x 1.50 متر
12 فناء جانبي	13.50 x 1.80 متر

● يوجد موقف سيارة خاص بالوحدة



نموذج الدور الثاني 13م + 50م أسطح

مساحة الغرف

رقم	وصف	مساحة (متر مربع)
01	موقف سيارة خاص	16 متر مربع
02	مجلس الرجال	4.00 x 3.00 متر
03	حمام	1.70 x 1.40 متر
04	المطبخ	3.70 x 3.00 متر
05	الصاله	4.40 x 4.00 متر
06	غرفة نوم	3.40 x 3.00 متر
07	غرفة نوم	4.00 x 3.90 متر
08	حمام خاص	1.80 x 1.40 متر
09	غرفة نوم	3.50 x 3.20 متر
10	حمام	1.60 x 1.30 متر
11	فناء خلفي	3.50 x 3.00 متر
12	سطح	38 متر مربع

● يوجد موقف سيارة خاص بالوحدة

الضمانات

سخانات المياه
5 سنوات

أبواب WPC
10 سنوات

الأضواء
3 سنوات

غطاسات إيطالية
2 سنوات

أعمال السباكة
10 سنوات

المواسير الحرارية
50 سنة

أعمال الدهانات
الخارجية
10 سنوات

الأفياش و المفاتيح
و قواطع الكهرباء
25 سنة

الهيكل الإنشائي
10 سنوات

المصعد
10 سنوات

أعمال العزل
10 سنوات

نضمن لك السكن للتأمن

التواصل



www.madaarksa.com



+966 53 222 7465



+966 53 222 7465



info@madaarksa.com

Thank you

For choosing MADAAR

جميع الحقوق محفوظة لشركة مدار التجارية بما في ذلك المخطط و الرسومات و الصور و الابعاد
جميع المعلومات الواردة هنا هي لأغراض التصور فقط و قد تخضع للتغيير دون إشعار مسبق عند البيع، صور المناظير
للآثاث و الديكورات و المسطحات الخضراء وضعت لغرض التصور فقط و غير شاملة في المنتج المباع.